

ПРОФЕССИОНАЛЬНЫЙ ИНСТРУМЕНТ

ПРОДАЖА ОБОРУДОВАНИЯ

АРЕНДА ОБОРУДОВАНИЯ

- резьбонарезные клуппы и станки;
- станки для накатки желобков;
- сверлильные станки на магнитном основании и расходные материалы;
- трубогибы;
- установки алмазного бурения и расходные материалы (коронки, удлинители и т. д.);
- промышленные пылесосы;
- мойки высокого давления;
- оборудования для прочистки канализации;
- оборудования для снятия фасок;
- опрессовщики ручные, электрические и промышленные.

УСЛУГИ

- телеинспекция канализационных труб до Ø 400 мм;
- механическая прочистка труб до Ø 500 мм;
- гидродинамическая промывка труб до Ø 500 мм;
- чистка теплообменников;
- трассировка (поиск) инженерных сетей;
- мойка поверхностей аппаратами высокого давления;
- алмазное сверление (в железобетоне, кирпиче, камне, древесине и др.) отверстий Ø от 20 до 600 мм;
- резка под вентиляцию, канализацию, отопление, проемы.

ПРОИЗВОДСТВО

- производство алмазных коронок для сверления в бетоне, железобетоне, керамограните, граните и т. д. под различные инструменты;
 - реставрация алмазных коронок;
- заточка кольцевых фрез любых производителей.

СОБСТВЕННЫЙ СЕРВИСНЫЙ ЦЕНТР

Оборудование, приобретенное в компании ООО «ЭГА СМАЙЛ» имеет гарантийное и послегарантийное обслуживание в нашем сервисном центре. При неисправности сложнотехнического инструмента во время гарантийного обслуживания предоставляется подменный фонд для дальнейшей непрерывной работы на срок ремонта.



Горячая линия по технике
+7 495 640-2940
Московская обл, пгт Нахабино,
ул. Вокзальная, 25
Группа компаний ПРЕУС
info@preus-hp.ru
www.preus-hp.ru

УСТАНОВКИ ВЫСОКОГО ДАВЛЕНИЯ ПРЕУС

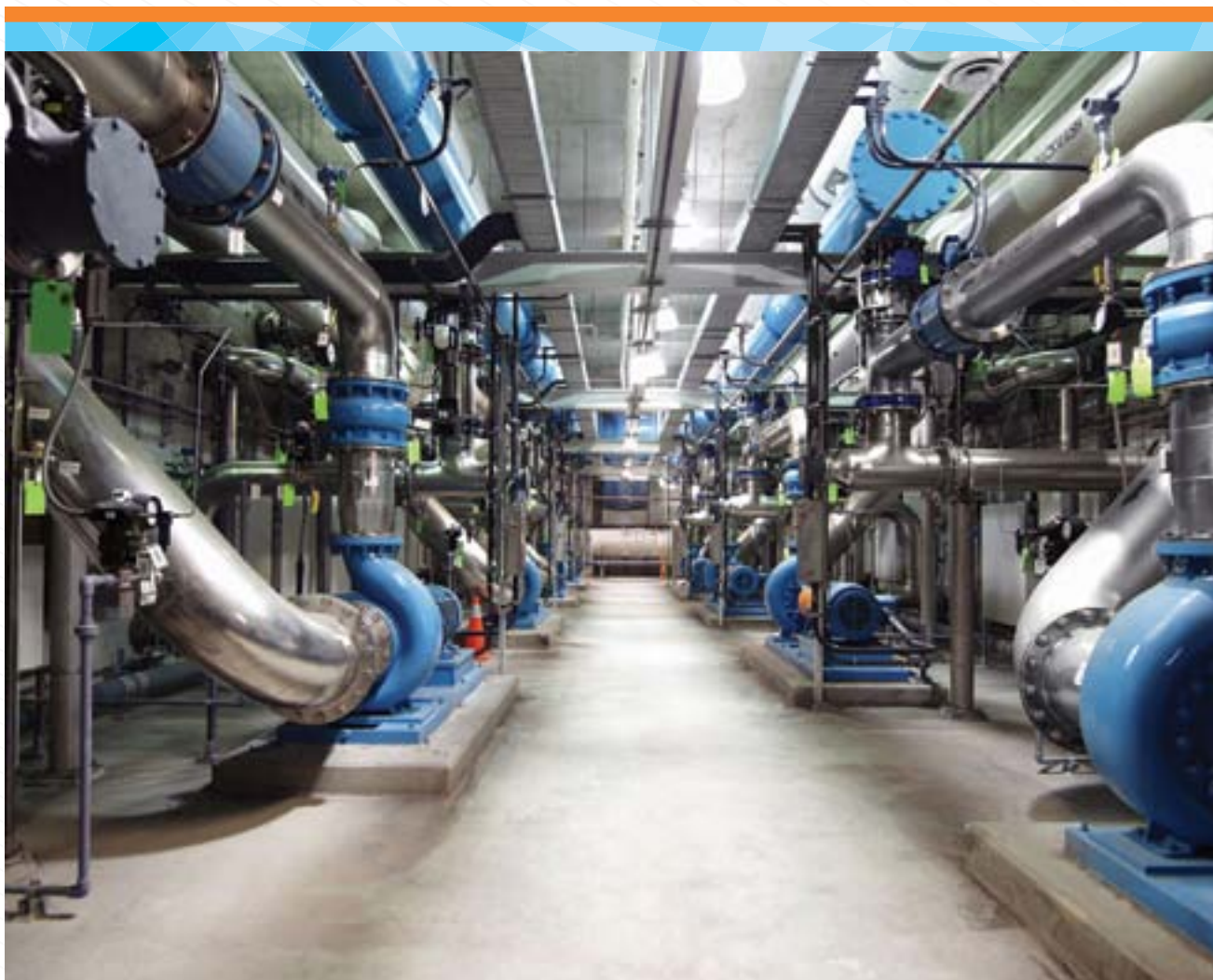


каталог водоструйных машин преус



Содержание:

1. Аппараты высокого давления воды для очистки	5
1.1. С электроприводом	5
1.2. С автономным двигателем	11
2. Аппараты высокого давления воды для очистки труб	15
2.1. С электроприводом	15
2.2. С автономным двигателем	17
3. Аксессуары	19
4. Каналопромывочные установки	21
5. Аппарат для разморозки труб ТР	26
6. Механизм врезки	27
7. Система телеинспекции для водозаборных скважин	28
8. Насадки для очистки трубок котлов и теплообменников	31



Вступление:

ООО «ГК ПРЕУС» - инженерно-техническая компания, занимающаяся разработками и поставками техники для работы с трубами, поверхностями в различных отраслях промышленности: от водоканалов и ЖКХ, до нефтеперерабатывающих и добывающих производств. Основное направление нашей деятельности направлено на решении задачи по очистке различного оборудования по запросу заказчика. За годы нашей работы мы накопили огромный опыт и штат высококвалифицированных специалистов, которые могут помочь решить любые задачи очистки.

Аппараты, производимые фирмой ПРЕУС, подразделяются как по классу решаемых задач, так и по форме их исполнения. Мы предлагаем агрегаты с давлением от 100 бар и выше, вплоть до 3000 бар. Нами производятся аппараты, как стандартные по компоновке и классу решаемых задач, так и строго индивидуальные, учитывающие требования и особенности того или иного конкретного заказчика.

Так же наше предприятие готово предложить очень большой выбор аксессуаров для агрегатов высокого давления, которые не только улучшат качество выполняемых работ, помогут приспособить агрегаты к нуждам и особенностям вашего предприятия, повысят производительность, но и помогут сократить потребляемые затраты.

Аппараты высокого давления используются всеми отраслями промышленности, а так же специализированными компаниями, которые осуществляют специальные работы по очистке для этих предприятий. Аппараты высокого давления широко применяются для подготовки поверхностей, удаляя все разновидности краски, а также различные отложения. Если Вам необходимо удалить особо тяжелые отложения аппарат высокого давления может стать хорошим выбором для проведения работ. Вот несколько примеров применения аппаратов:

- **Окрасочные мастерские:** Аппараты высокого давления единственное эффективное решение для очистки свежей и застывшей краски с арматуры, держателей и решеток. Почти в каждой мастерской в мире есть аппарат высокого давления.
- **Резка:** Повсеместно аппараты высокого давления воды применяются для резки различных материалов.

На практике существуют два метода: прямые водяные струи («точечная» струя) используются для резки мягких материалов таких как ткань, пенопласт или древесина, для резки прочных материалов, природного камня, стали, используется добавления абразива в водяную струю (гидроабразивная резка).



Санация и штрибирование бетона



Удаление штукатурки

- **Энергетический комплекс:** В значительной степени аппараты высокого давления воды применяются в котельных, ТЭЦ для очистки котлов, теплообменников, испарителей и газоочистителей.

- **Химические заводы:** При очистке танков, емкостей и реакторов, труб и трубок различных диаметров везде находят себе применение аппараты высокого давления.

- **Водоканалы:** Гидродинамическая прочистка труб при помощи каналопромывочных машин и установок.

Все машины и установки собраны из качественных комплектующих европейских производителей, после сборки проходят технические испытания, и приемку. В течение гарантийного срока наши специалисты бесплатно выезжают по всей России или компенсируется доставка оборудования до ближайшего сервисного центра для устранения гарантийного случая.

Наша компания держит большой склад запасных частей и различных аксессуаров, что позволяет минимизировать простой техники.

В нашем демо-зале заказчики могут потрогать и проверить технику. Так же по заявке мы проводим «полевые» демонстрации, где можно наглядно убедиться в эффективности и работоспособности, проверить несколько аппаратов и выбрать наиболее подходящий вариант оборудования.

Мы ведем постоянную работу над улучшением уже имеющихся аппаратов, а так же разработкой новых перспективных моделей оборудования, мы можем чутко среагировать на пожелания заказчика и предложить лучшее решение.



Очистка теплообменных аппаратов



Прочистка канализации



Водопескоструйная очистка



Очистка решеток от клея



Очистка опалубки



Многопостовая мойка цепей



Мойка фасадов

1. Аппараты высокого давления воды для очистки.

1.1. С электроприводом.

Аппараты высокого давления ПРЕУС серии Е комплектуются надежными электрическими двигателями, высококачественными европейскими насосами от компании Udor или Interpumpgroup, что обеспечивает превосходную надежность и производительность при очистке любых поверхностей и труб. Использование импортных комплектующих ставит аппараты серии ПРЕУС на один уровень с европейскими аналогами, а производство в России позволяет снизить стоимость аппарата и производить обслуживание, ремонт и снабжение запасными частями и аксессуарами в сжатые сроки.

Стандартная рабочая комплектация для всех аппаратов: Насос ВД с керамическими плунжерами, электродвигатель, регулятор давления Ву-Pass, манометр нерж., сталь, защита от недостатка воды, клапан безопасности от превышения давления, термклапан, пускатель с защитой от перегрева, фильтр очистки воды 50 мкн, выход M22x1,5, шланг высокого давления 15 м, пистолет, копье, улучшенная форсунка 15 град. Подача воды максимум до 60°C, рекоменд. мин. 1,5 бар-макс. 6 бар.

ПРЕУС E1112

Рабочее давление, макс	110 бар
Поток воды	12 л/мин – 720 л/ч
Двигатель	Электродвигатель 220В, 50 Гц
Мощность	2,2 кВт
Насос	Трехплунжерный насос ВД с керамическими плунжерами
Число оборотов насоса	1450 об/мин
Соединение с насосом	Вал-вал
Исполнение	Тележка на 2-х пневмошинах
Вес	48 кг
Габариты (ДхШхВ)	600х340х440 мм



ПРЕУС E2015

Рабочее давление, макс	200 бар
Поток воды	15л/мин – 900 л/ч
Двигатель	Электродвигатель 380В, 50 Гц IP54
Мощность	5,5 кВт
Насос	Трехплунжерный насос ВД с керамическими плунжерами
Число оборотов насоса	1450 об/мин
Соединение с насосом	Вал-вал
Исполнение	Тележка на 2-х пневмошинах
Вес	55 кг
Габариты (ДхШхВ)	600х340х440 мм





ПРЕУС E1250

Рабочее давление, макс	120 бар
Поток воды	50 л/мин
Двигатель	Электродвигатель 380 В, 50 Гц, IP54
Мощность	11 кВт
Насос	Трехплунжерный насос ВД с керамическими плунжерами
Число оборотов насоса	1450 об/мин
Соединение с насосом	Упругая муфта
Исполнение	Тележка на 4-четырёх пневмошинах
Вес	124 кг
Габариты (ДхШхВ)	1080х630х640 мм



ПРЕУС E2030

Рабочее давление, макс	200 бар
Поток воды	30 л/мин
Двигатель	Электродвигатель, 380 В, 50 Гц, IP54
Мощность	11 кВт
Насос	Трехплунжерный насос ВД с керамическими плунжерами
Число оборотов насоса	1450 об/мин
Соединение с насосом	Упругая муфта
Исполнение	Тележка на 4-х пневмошинах
Вес	124 кг
Габариты (ДхШхВ)	1080х630х640



ПРЕУС E3517

Рабочее давление, макс	350 бар
Поток воды	17 л/мин
Двигатель	Электродвигатель 380 В, 50 Гц, IP54
Мощность	11 кВт
Насос	Трехплунжерный насос ВД с керамическими плунжерами
Число оборотов насоса	1450 об/мин
Соединение с насосом	Упругая муфта
Исполнение	Тележка на 4-четырёх пневмошинах
Вес	124 кг
Габариты (ДхШхВ)	1080х630х640 мм

ПРЕУС E5017

Рабочее давление, макс	500 бар
Поток воды	17 л/мин
Двигатель	Электродвигатель 380 В, 50 Гц, IP54
Мощность	15 кВт
Насос	Трехплунжерный насос ВД с керамическими плунжерами
Число оборотов насоса	1450 об/мин
Соединение с насосом	Упругая муфта
Исполнение	Тележка на 4-четыре пневмошинах
Вес	172 кг
Габариты (ДхШхВ)	1080х750х770 мм



ПРЕУС E5030

Рабочее давление, макс	500 бар
Поток воды	30 л/мин
Двигатель	Электродвигатель 380 В, 50 Гц, IP54
Мощность	30 кВт
Насос ВД	Пятиплунжерный насос ВД с керамическими плунжерами
Число оборотов насоса	1450 об/мин
Соединение с насосом	Ременная передача
Исполнение	Тележка на 4-четыре цельнорезиновых поворотных колесах
Вес	295 кг
Габариты (ДхШхВ)	1350х680х800 мм



Используются насосы высокого давления пр-во Италия:



Серия водоструйных машин ПРЕУС 37 кВт:

Агрегаты данной серии характеризуются наличием мощных электродвигателей и двигателей внутреннего сгорания, силовых передач, не нуждающихся в техническом обслуживании, плунжерных насосов, рассчитанных на длительную непрерывную работу (до 8000 часов). Конструкция этих современных машин достаточно сложна, но специалисты компании ПРЕУС всегда готовы помочь в обслуживании данной техники. Агрегаты отличаются простотой в эксплуатации и зарекомендовали себя как надежная техника. Покупая данный агрегат, Вы приобретаете партнера на долгие годы и делаете правильный выбор среди аналогичной техники, т.к. по соотношению «Цена-Качество» агрегаты фирмы ПРЕУС с давлением до 1500 бар лидируют среди других производителей.

Комплектация: Аппарат высокого давления, шланг высокого давления 20 м., регулировочный клапан, предохранительный клапан по давлению, датчик защиты насоса от перегрева, датчик защиты насоса от сухого хода, струйный пистолет P12(Pratissoli) со струйной трубкой и форсункой с углом распыления 30 градусов, фильтр тонкой очистки 50микрон, фильтр грубой очистки, соединение GEKA для подключения воды, 5 метров электрического кабеля, инструкция по эксплуатации, магнитный пускатель Schneider Electric с тепловым защитным реле Schneider Electric.

Технические данные ПРЕУС:	E6030	E8024	E10020	E11017	E15013
Исполнение	Тележка на 4-х колесах				
Расход воды, макс.	30 л/мин	24 л/мин	20 л/мин	17 л/мин	13 л/мин
Рабочее давление	600 бар	800 бар	1000 бар	1100 бар	1500 бар
Привод	электрический				
Мощность потребляемая	37 Квт				
Обороты насоса в.д.	750 об/мин	1000 об/мин	1000 об/мин	750 об/мин	750 об/мин
Насос в.д.	плунжерный				
Поршни насоса, материал	Карбид вольфрама				
Привод поршней насоса	коленвал				
Температура входящей воды	500С, макс.				
Габариты ДхШхВ, мм	1150 x 770 x 700				
Масса	380 кг				





Области применения аппаратов серии ПРЕУС 37 квт.

- Удаление рыхлого бетона (санация), вскрытие и очистка от ржавчины металлоконструкций;
- Очистка металлоконструкций от старой гидроизоляции, краски, ржавчины, пластовой коррозии до «белого металла»
- Зачистка сварных швов.
- Очистка мостовых и дорожных сооружений, дорожной и строительной техники.
- Очистка фасадов от грязи, краски, штукатурки.
- Очистка пресс-форм от резины и пластмассы.
- Прочистка трубопроводов и трубных пучков.

Аппараты серии «ПРЕУС» имеют класс ICE (Industrial Cleaning Equipment):

Класс промышленного оборудования для длительной непрерывной работы до 24-х часов в сутки без ограничения по времени.

Гарантийный срок: 12 месяцев

Серия водоструйных машин ПРЕУС 75 кВт.

Серия гидродинамических установок ПРЕУС с электродвигателем 75 кВт, рабочим давлением до 1500 бар и потоком воды до 76 л/мин, обеспечивают эффективное качество очистки любых поверхностей и труб. Применяются при зачистке корпусов судов в доках, восстановление бетонного покрытия мостов, очистке трубок теплообменников, труб НКТ в ручных и автоматических комплексах. Оснащены высококачественными итальянскими насосами высокого давления из нержавеющей стали компании Pratisoli, крупнейшего мирового производителя, что обеспечивает превосходную надежность и производительность.

Технические характеристики	ПРЕУС E15027	ПРЕУС E12034	ПРЕУС E9043	ПРЕУС E7553	ПРЕУС E6064	ПРЕУС E5076
Расход воды, макс.	27 л/мин	34 л/мин	43 л/мин	53 л/мин	64 л/мин	76 л/мин
Рабочее давление	1500 бар	1200 бар	900 бар	750 бар	600 бар	500 бар
Мощность потребляемая	75 кВт, 380 В, 50 Гц, IP54					
Обороты насоса В.Д.	750 об/мин					
Насос ВД	плунжерный Pratisoli					
Выход ВД	M24x1,5					
Габариты ДхШхВ	1400x1850x1140 мм					
Масса	1150 кг					



Группа компаний ПРЕУС

Горячая линия по технике тел.: +7 495 640-2940

Московская обл, гпг Нахабино, ул. Вокзальная, 25

info@preus-hp.ru www.preus-hp.ru

1.2. С автономным двигателем.

Высоконапорные водоструйные аппараты ПРЕУС серии Б и Д с автономным приводом применяются для очистки в различных отраслях: строительства, реконструкции мостов, очистки котлов и теплообменников, очистки корпусов судов и причалов от наростов и водорослей, водопескоструйной очистки металлоконструкций, очистки от нагара, прочистки труб промышленных предприятий и ЖКХ. Качество и надежность машин соответствует зарубежным аналогам, все аппараты собраны с использованием качественных европейских комплектующих: насосы UDOR (Италия), двигатель Honda, Kubota, Perkins, Hatz, комплектующие пр-во Германия и после сборки проходят технологические испытания. Использование импортных комплектующих ставит аппараты серии ПРЕУС на один уровень с европейскими аналогами, а производство в России позволяет снизить стоимость аппарата и производить обслуживание, ремонт и снабжение запасными частями и аксессуарами в сжатые сроки.

ПРЕУС Б2815

Рабочее давление, макс	280 бар
Поток воды	15 л/мин
Насос ВД	Трехплунжерный насос ВД с керамическими плунжерами
Соединение с насосом	Прямое
Обороты насоса ВД	3450 об/мин
Двигатель	Бензиновый двигатель Honda GX390 с ручным стартером
Мощность	13 л/с
Топливный бак	6,1 л
Исполнение	Тележка на 2-х пневмошинах
Вес	65 кг
Габариты (ДхШхВ)	620x500x920 мм



ПРЕУС Б2420

Рабочее давление, макс	240 бар
Поток воды	20 л/мин
Насос ВД	Трехплунжерный насос ВД с керамическими плунжерами
Соединение с насосом	Прямое
Обороты насоса ВД	3450 об/мин
Двигатель	Бензиновый двигатель Honda GX390 с ручным стартером
Мощность	13 л/с
Топливный бак	6,1 л
Исполнение	Тележка на 2-х пневмошинах
Вес	65 кг
Габариты (ДхШхВ)	620x500x920 мм



ПРЕУС Б3517



Рабочее давление, макс	350 бар
Поток воды	17 л/мин
Насос ВД	Трехплунжерный насос ВД с керамическими плунжерами
Соединение с насосом	Редуктор
Обороты насоса ВД	1450 об/мин
Двигатель	Бензиновый двигатель Honda GX630 с электростартером
Мощность	20 л/с
Топливный бак	12 л
Исполнение	Тележка на 4-х пневмошинах
Вес	124 кг
Габариты (ДхШхВ)	770x765x1200 мм

ПРЕУС Б3521



Рабочее давление, макс	350 бар
Поток воды	21 л/мин
Насос ВД	Трехплунжерный насос ВД с керамическими плунжерами
Соединение с насосом	Редуктор
Обороты насоса ВД	1450 об/мин
Двигатель	Бензиновый двигатель Honda GX690 с электростартером
Мощность	23 л/с
Топливный бак	12 л
Исполнение	Тележка на 4-х пневмошинах
Вес	134 кг
Габариты (ДхШхВ)	770x765x1200 мм

ПРЕУС Б5017



Рабочее давление, макс	500 бар
Поток воды	17 л/мин
Насос ВД	Трехплунжерный насос ВД с керамическими плунжерами
Соединение с насосом	Редуктор
Обороты насоса ВД	1450 об/мин
Двигатель	Бензиновый двигатель Honda GX690 с электростартером
Мощность	23 л/с
Топливный бак	12 л
Исполнение	Тележка на 4-х пневмошинах
Вес	172 кг
Габариты (ДхШхВ)	770x765x1200 мм

Группа компаний ПРЕУС

Горячая линия по технике тел.: +7 495 640-2940

Московская обл, пгт Нахабино, ул. Вокзальная, 25

info@preus-hp.ru www.preus-hp.ru

ПРЕУС Б5021

Рабочее давление, макс	500 бар
Поток воды	21 л/мин
Насос ВД	Трехплунжерный насос ВД с керамическими плунжерами
Соединение с насосом	Ременная передача
Обороты насоса ВД	1450 об/мин
Двигатель	Бензиновый двигатель Kohler(США) с электростартером
Мощность	27 л/с
Топливный бак	12 л
Исполнение	Тележка на 4-х пневмошинах
Вес	252 кг
Габариты (ДхШхВ)	1100x850x892 мм



ПРЕУС Д5030

Рабочее давление, макс	500 бар
Поток воды	30 л/мин
Насос ВД	Пятиплунжерный насос ВД с керамическими плунжерами
Соединение с насосом	ременная передача крутящего момента
Обороты насоса ВД	1000 об/мин
Двигатель	Дизельный двигатель Kubota с электростартером, водяного охлаждения
Мощность	44 л/с
Топливный бак	24 л
Исполнение	Рамная конструкция
Вес	430 кг
Габариты (ДхШхВ)	1260x900x1400 мм



ПРЕУС Д11017

Рабочее давление, макс	1100 бар
Поток воды	17 л/мин
Насос ВД	Трехплунжерный насос ВД с керамическими плунжерами
Соединение с насосом	ременная передача крутящего момента
Обороты насоса ВД	750 об/мин
Двигатель	Дизельный двигатель Kubota с электростартером, водяного охлаждения
Мощность	44 л/с
Топливный бак	24 л
Исполнение	Рамная конструкция
Вес	468 кг
Габариты (ДхШхВ)	1400x975x770 мм



Стандартная рабочая комплектация для всех аппаратов: насос ВД, бензиновый или дизельный двигатель, соединение с насосом – редуктор или ременная передача, регулятор давления Ву-Pass, манометр нерж., сталь, защита от недостатка воды, клапан безопасности от превышения давления, термклапан, защита двигателя от недостатка масла, счетчик моточасов, фильтр очистки воды 50 мкн, шланг высокого давления 15 м, пистолет, копьё, улучшенная форсунка 15 град.

Регулировка давления - байпас, сброс воды на вход аппарата или в накопительную емкость, выполнена отдельным узлом для повышения ремонтпригодности и минимизирования времени простоя. Для еще большей надежности на насосе высокого давления установлен предохранительный клапан, который предохранит насос от избыточного давления в системе.

Область применения:

- очистка и подготовка поверхностей;
- гидродинамическая очистка труб канализации;
- очистка теплообменников и котлов;
- мойка строительных машин и оборудования;
- окорка бревен;
- очистка и дезинфекция на птичниках и свиноплеменных комплексах;
- очистка сушильных камер и т.д.

Аксессуары:

- веерные, точечные и роторные форсунки для поверхностей;
- трубочистные форсунки для очистки канализации;
- водопескоструйная оснастка;
- гибкие и жесткие копы для теплообменников;
- насадки для очистки трубных пучков и котлов;
- инжекторы химии;
- барабаны для шланга высокого давления;
- ножные выключатели (удобны при очистке трубных пучков);
- насосы для откачки шлама и др.

При использовании пескоструйной насадки аппарат используется, как гидроабразивная установка, не требуется дополнительно ни компрессор, ни бункер для песка.

Преимущества водопескоструйной очистки:

- отсутствие пыли;
- удаляются все соли с поверхности металла;
- низкий расход абразива;
- нет необходимости в дополнительном оборудовании (компрессор);
- высокая скорость очистки;
- пожаро - взрывобезопасность;
- возможность добавления пассиваторов в процессе очистки, защищающих очищенную поверхность от вторичной коррозии;
- отсутствие съема основного металла;
- отсутствие шаржирования, внедрения абразива в поверхностный слой.



2. Аппараты высокого давления воды для очистки труб.

2.1. С электроприводом.

Гидродинамические аппараты с электроприводом применяются для проведения работ по гидродинамической очистке канализационных сетей, для внутридомовой очистки труб, стояков, каналов, лежаков и т.д. диаметром до 500 мм на длину до 90 м. Подходят для оснащения служб сантехников на крупных предприятиях или при работах, где использование автономного привода может принести вред или запрещено. Аппараты мобильны, можно легко докатить до места работ (по цехам, по площадкам и т.д.), а запитаться водой из любой емкости или водопровода. Оснащены высококачественными европейскими насосами высокого давления компании UDOR или Interpump, что обеспечивает превосходную надежность и производительность всей серии аппаратов.

Комплектация: тележка на пневмоколесах, насос ВД, электродвигатель, соединение с насосом – упругая муфта или вал-вал, регулятор давления Ву-Pass, манометр нерж., фильтр очистки воды 50 мкн, выход M22x1,5, шланг высокого давления 40 - 60 м, барабан для шланга, кран ВД, рукав от аппарата до барабана арт. 831546, две трубоочистные форсунки (тянущая и очистная).

ПРЕУС E1112K

Рабочее давление, макс	110 бар
Поток воды	12 л/мин
Двигатель	Электродвигатель 220В, 50 Гц
Мощность	2,2 кВт
Насос	Трехплунжерный насос ВД с керамическими плунжерами
Обороты насоса ВД	1450 об/мин
Соединение с насосом	Вал-вал
Исполнение	Тележка на 2-х пневмошинах
Вес	55 кг
Габариты (ДxШxВ)	500x550x830 мм
Рекомендуемый диаметр очистки труб	до 200 мм
Максимальная рабочая длина	до 40 м



ПРЕУС E2015K

Рабочее давление, макс	200 бар
Поток воды	15 л/мин
Двигатель	Электродвигатель 380В, 50 Гц, IP54
Мощность	5,5 кВт
Насос	Трехплунжерный насос ВД с керамическими плунжерами
Обороты насоса ВД	1450 об/мин
Соединение с насосом	Вал-вал
Исполнение	Тележка на 2-х пневмошинах
Вес	68 кг
Габариты (ДxШxВ)	500x550x830 мм
Рекомендуемый диаметр очистки труб	до 250 мм
Максимальная рабочая длина	до 40 м



ПРЕУС Е2030К



Рабочее давление, макс	200 бар
Поток воды	30 л/мин
Двигатель	Электродвигатель 380В, 50 Гц, IP54
Мощность	11 кВт
Насос	Трехплунжерный насос ВД с керамическими плунжерами
Обороты насоса ВД	1450 об/мин
Соединение с насосом	Упругая муфта
Исполнение	Тележка на 4-х пневмошинах
Вес	156 кг
Габариты (ДхШхВ)	1080х630х840 мм
Рекомендуемый диаметр очистки труб	до 300 мм
Максимальная рабочая длина	до 90 м

ПРЕУС Е1250К



Рабочее давление, макс	120 бар
Поток воды	50 л/мин
Двигатель	Электродвигатель 380В, 50 Гц, IP54
Мощность	11 кВт
Насос	Трехплунжерный насос ВД с керамическими плунжерами
Обороты насоса ВД	1450 об/мин
Соединение с насосом	Упругая муфта
Исполнение	Тележка на 4-х пневмошинах
Вес	156 кг
Габариты (ДхШхВ)	1080х630х840 мм
Рекомендуемый диаметр очистки труб	до 400 мм
Максимальная рабочая длина	до 90 м

2.2. С автономным двигателем.

Аппараты высокого давления **ПРЕУС Б-К** на тележке с бензиновым двигателем Honda. Обеспечивает эффективную гидродинамическую очистку труб любых диаметров, и подходят для оснащения мобильных бригад аварийной службы водоканала, не уступая стационарным аппаратам в производительности, превосходят их в мобильности, можно выгрузить из машины и доехать до места работ (по цехам, по площадкам и т.д.), а запитаться водой из любой емкости или водопровода. Оснащены высококачественными европейскими насосами высокого давления компании UDOR или Interpump, что обеспечивает превосходную надежность и производительность всей серии аппаратов. Аппарат может быть использован и для мойки, очистки и дезинфекций поверхностей.

Комплектация аппаратов: тележка на пневмоколесах; насос ВД; бензиновый двигатель Honda; с ручным или электрическим стартером; топливный бак; соединение с насосом прямое или редуктор; регулятор давления Vu-Pass, манометр нерж., защита двигателя от недостатка масла, счетчик моточасов, фильтр очистки воды 50 мкн, выход M22x1,5, шланг высокого давления, барабан для шланга арт. 73960, кран ВД арт. 70615, рукав от аппарата до барабана арт. 831546, две трубоочистные форсунки (тянущая и очистная).

ПРЕУС Б2420К

Рабочее давление, макс	240 бар
Поток воды	20 л/мин
Насос ВД	Трехплунжерный насос ВД с керамическими плунжерами
Соединение с насосом	Прямое
Двигатель	Бензиновый двигатель Honda GX390 с ручным стартером
Мощность	13 л/с
Топливный бак	6,1 л
Исполнение	Тележка на 2-х пневмошинах
Вес	65 кг
Габариты (ДхШхВ)	620x500x920 мм
Рекомендуемый диаметр очистки труб	до 250 мм
Шланг ВД	60 м, Ø 8мм



ПРЕУС Б2815К

Рабочее давление, макс	280 бар
Поток воды	15 л/мин
Насос ВД	Трехплунжерный насос ВД с керамическими плунжерами
Соединение с насосом	Прямое
Двигатель	Бензиновый двигатель Honda GX390 с ручным стартером
Мощность	13 л/с
Топливный бак	6,1 л
Исполнение	Тележка на 2-х пневмошинах
Вес	65 кг
Габариты (ДхШхВ)	620x500x920 мм
Рекомендуемый диаметр очистки труб	до 200 мм
Шланг ВД	60 м, Ø 8мм



Серия гидродинамических машин ПРЕУС Б 23 л/с.

Комплектация аппаратов: тележка на пневмоколесах; насос ВД; бензиновый двигатель Honda; с ручным или электрическим стартером; топливный бак; соединение с насосом прямое или редуктор; регулятор давления Ву-Pass, манометр нерж., защита двигателя от недостатка масла, счетчик моточасов, фильтр очистки воды 50 мкн, выход М22х1,5, шланг высокого давления, барабан для шланга арт. 73960, кран ВД арт. 70615, рукав от аппарата до барабана арт. 831546, две трубоочистные форсунки (тянущая и очистная).

Модель	Б2030К	Б1250К	Б2040К	Б1550К
Рабочее давление, макс, бар	200	120	200	150
Поток воды, л/мин	30	50	40	50
Насос ВД	Трехплунжерный насос ВД с керамическими плунжерами			
Двигатель	Бензиновый двигатель с электростартером			
	Honda GX630		Honda GX690	
Мощность, л/с	20		23	
Топливный бак, л	12			
Соединение с насосом	Редуктор			
Подача воды	макс. до 60° С, рекоменд. мин. 1,5 бар - макс. 6 бар			
Выход ВД	Штуцер М22х1,5			
Вес, кг	124			
Габариты (ДхШхВ)	770х765х1200 мм			
Исполнение	Тележка на 4-х пневмошинах			
Рукав ВД	60м, 3/8	60м, 1/2	60м, 3/8	60м, 1/2



Группа компаний ПРЕУС

Горячая линия по технике тел.: +7 495 640-2940

Московская обл, пгт Нахабино, ул. Вокзальная, 25

info@preus-hp.ru www.preus-hp.ru

3. Аксессуары:

Фото	Артикул	Описание	Вес, кг
Для очистки труб канализационных, котловых и теплообменников			
	224255	Форсунка каналопромывочная "очистная" 8 отв. х 45 град. назад 1/2 Bsp (Г)	0,15
	224256	Форсунка каналопромывочная "пробивная" 1 отв. вперед, 8х45 град. назад 1/2 Bsp (Г)	0,15
	0624-0000	Форсунка пробивная "Засоробур", 1/2 BSP (Г)	0,35
	3888-0000	Стандартная очистная форсунка 3х25 град., 3х30 град. назад 1/2" BSP (Г)	0,15
	1501-0000	Пробивное переднее сопло для стандартной форсунки М6	0,03
	3902-0000	Четырехгранная пробивная форсунка 3х25 град. назад, 3х15 град., 1х0 град. вперед 1/2" BSP (Г)	0,2
	0801-0000	Форсунка каналопромывочная "Бомба" 6х30 град. назад, 3х15 град. 1х0 град. вперед 1/2" BSP (Г)	1
	2920-0000	Роторная форсунка 2х80 град. 2х45 град. назад 1/2" BSP (Г)	0,55
	2950-0800	Комплект цепной форсунки "Паук" (работа с плоской цепью, круглой, тросовая очистка, передний бур) 1/2" BSP (Г)	3
	9890-0000	Торпедо-форсунка с тараном 8х15 град назад, алюминиевый сплав для длинных дистанций 1/2"	0,24
	0309-0000	Форсунка Турбо-бомба 8х30 град. 8х60 град. назад, 1х0 град. вперед 1/2" BSP (Г)	0,6
	3511-0000	Цепная форсунка "Паук 80" с центратором 200 - 300 мм с плоской цепью под DN 250 мм, зубчатым центральным буром, сопла - керамические 1" BSP (Г)	4,7
	3513-0000	Цепная форсунка "Паук 80" с плоской цепью под DN 250 мм, зубчатым центральным буром, сопла - керамические 1" BSP (Г)	
	0701-0000	Форсунка "Очиститель дна" 4 струи назад, 1/2" BSP (Г)	2,1
	0202-0000	Форсунка "Бульдозер" 6 струй назад, 3/4" BSP (Г)	7

	200550620	Педадь ножная, нерж. сталь, 500 бар, M22x1,5-M22x1,5	2
		Барабан для шланга, 400 бар, емкость 80м. шланга Ø 13мм, 1/2"в, нерж. сталь	15
	AT1100	Барабан для шланга на колесах, 300 бар, емкость 70м. шланга Ø12мм, 1/2"в, окрашенная сталь	23,1
	E15261718	Барабан для шланга с электроприводом 12 В, емкость 1/2" - 90 м, 207 бар	14,1
	5455040	Насос инжекторный для откачки шлама	3
Шланги высокого давления для большего радиуса работ:			
	1SN-60-12-1/2-160	Шланг 1SN, 160 бар, 60м, Ø12 мм, 1/2"Шx1/2"Г	24,6
	1SN-80-12-1/2-160	Шланг 1SN, 160 бар, 80м, Ø12 мм, 1/2"Шx1/2"Г	32,8
Аксессуары для очистки поверхностей:			
	61490	Улучшенная форсунка плоской струи для поверхностей PMEG 20, 15 град, 1/4"м	0,02
	203600410	Копье 1000мм, 1/2"н, 1/4"н, труба 1/2"	1,5
	203600550	Профессиональный пистолет для сверхвысокого давления. Макс. 600 бар 80 л/мин 150 °С 1/2»-1/2»	0,8
	200054800	Двойное копье для нанесения химии, длина 980 мм (для работы с инжектором)	1
	54432315	Инжекторы с дозировкой. Всасывающий шланг 1000 мм. Всасывающий фильтр ST-31. Макс. 220 бар 90 °С 2,3 мм	0,3
	70615	Шаровый кран, оцинкованная сталь 1/2"	0,4
	70625	Трехходовой шаровый кран, оцинкованная сталь 1/2"	0,45
	124230	Головка для 3D очистки цистерн с гидроприводом A80R	6

4. Каналопромывочные установки.

Каналопромывочные машины ПРЕУС применяются для проведения работ по очистке канализационных сетей диаметром до 1200 мм на длину до 100м. Рамное исполнение позволяет производить монтаж аппаратов в любой подходящий автомобиль или прицеп, по заказу изготовление с баками 300, 500 или 1000л. Эти гидродинамические машины могут быть применены для мойки различных поверхностей, а также со специальными аксессуарами для пескоструйной очистки металлоконструкций и других поверхностей без пыли, искр и с экономией абразивного материала.

Стандартная рабочая комплектация для всех аппаратов: прочная стальная рама для монтажа в подходящий прицеп или кузов автомобиля; насос ВД; бензиновый или дизельный двигатель; электростартер; топливный бак; соединение с насосом – редуктор или ременная передача; регулятор давления Ву-Pass; манометр нерж.; защита двигатель от недостатка масла; счетчик моточасов; фильтр очистки воды; выход M22x1,5; шланг высокого давления; барабан для шланга арт. 73960; кран ВД арт. 70615; рукав от аппарата до барабана арт. 831546; две трубоочистные форсунки (тянущая и очистная).

ПРЕУС Б1550КР

Рабочее давление, макс	150 бар
Поток воды	50 л/мин
Насос ВД	Трехплунжерный насос ВД с керамическими плунжерами
Соединение с насосом	Редуктор
Двигатель	Бензиновый двигатель Honda GX690 с электростартером
Мощность	23 л/с
Топливный бак	12 л
Шланг ВД	80 м, Ø 12мм 1/2"
Исполнение	Рамная конструкция для монтажа
Вес	236 кг
Габариты (ДхШхВ)	1330x900x1500 мм
Бак для воды	500 л (под заказ другой объем)
Рекомендуемый диаметр очистки труб	до 400 мм



ПРЕУС Б1575КР*



Рабочее давление, макс	150 бар
Поток воды	75 л/мин
Насос ВД	Трехплунжерный насос ВД с керамическими плунжерами
Соединение с насосом	Ременная передача
Двигатель	Бензиновый двигатель Kohler с электростартером
Мощность	36 л/с
Топливный бак	12 л
Шланг ВД	80 м, Ø 12мм 1/2"
Исполнение	Рамная конструкция для монтажа
Вес	340 кг
Габариты (ДхШхВ)	1830х900х1500 мм
Бак для воды	1000 л (под заказ другой объем)
Рекомендуемый диаметр очистки труб	до 600 мм

Система против замерзания присутствует

* - может быть оснащен насосом 200 бар при 55 л/мин (аппарат ПРЕУС Б2055КР)

ПРЕУС Б2055КР «Гудзон»



Рабочее давление, макс	200 бар
Поток воды	55 л/мин
Насос ВД	Трехплунжерный насос ВД с керамическими плунжерами
Соединение с насосом	Ременная передача
Двигатель	Бензиновый двигатель Kohler с электростартером
Мощность	36 л/с
Топливный бак	32 л
Шланг ВД	80 м, Ø 12мм 1/2"
Шланг НД	50 м
Исполнение	Рамная конструкция для монтажа
Вес	340 кг
Габариты (ДхШхВ)	1830х900х1500 мм
Бак для воды	1000 л (под заказ другой объем)
Рекомендуемый диаметр очистки труб	до 500 мм

Система против замерзания присутствует

ПРЕУС Б160-130КР

Рабочее давление, макс	160 бар
Поток воды	130 л/мин
Насос ВД	Трехплунжерный насос ВД с керамическими плунжерами
Соединение с насосом	Ременная передача
Двигатель	Бензиновый двигатель ЗМЗ-4062.10 с электростартером, водяного охлаждения
Мощность	144 л/с
Топливный бак	24 л
Шланг ВД	80 м, Ø 16мм 3/4"
Шланг НД	50 м
Исполнение	Рамная конструкция для монтажа
Вес	680 кг
Габариты (ДхШхВ)	1800х1210х1400 мм
Бак для воды	1000 л (под заказ другой объем)

Гидродинамическая очистка труб любых диаметров



ПРЕУС Д150-100КР

Рабочее давление, макс	150 бар
Поток воды	100 л/мин
Насос ВД	Трехплунжерный насос ВД с керамическими плунжерами
Соединение с насосом	Ременная передача
Двигатель	Дизельный двигатель Kubota с электростартером, водяного охлаждения
Мощность	44 л/с
Топливный бак	24 л
Шланг ВД	80 м, Ø 16мм 3/4"
Шланг НД	50 м
Исполнение	Рамная конструкция для монтажа
Вес	680 кг
Габариты (ДхШхВ)	2170х1210х1400 мм
Бак для воды	1000 л (под заказ другой объем)

Гидродинамическая очистка труб любых диаметров



ПРЕУС Д6060КР



Рабочее давление, макс	600 бар
Поток воды	64 л/мин
Насос ВД	Трехплунжерный насос ВД с керамическими плунжерами
Соединение с насосом	Ременная передача
Двигатель	Дизельный двигатель Cummins ISF 2.8 с электростартером, водяного охлаждения
Мощность	120 л/с
Топливный бак	32 л
Шланг ВД	80 м, Ø 12мм 1/2"
Шланг НД	50 м
Исполнение	Рамная конструкция для монтажа
Вес	680 кг
Габариты (ДхШхВ)	2170×1210×1400 мм
Бак для воды	1000 л (под заказ другой объем)
Рекомендуемый диаметр очистки труб	до 600 мм

Двухосный автомобильный прицеп с инерционной тормозной системой, предназначенный для повседневного использования в коммерческих целях.



Прицеп:

Вид	Бортовой
Тип подвески	Резино-жгутовая
Полная масса, кг.	2500
Грузоподъемность, кг.	1700
Габаритные размеры	5036×2504×829
Внутренние размеры кузова	3449×1951×290
Дорожный просвет	227 мм
Колея колес	2284 мм
Погрузочная высота	537 мм
Площадь пола платформы	6,7
Кол-во осей	2
Кол-во колес	4
Размер колеса	R14

Дополнительные принадлежности:



Насадка в трубе



Цепные насадки для жестких отложений



Универсальная насадка с контролем вращения для любых задач очистки



Заглушки для труб



Демонстрация работы насадки



Системы телеинспекции



Бараны для намотки шлангов высокого давления



Насадки для очистки резервуаров и емкостей



Электромеханические аппараты для прочистки труб

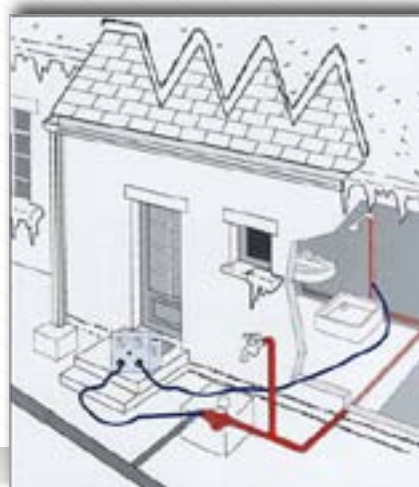
5. Аппарат для разморозки труб ТР.

Аппарат предназначен для экстренного размораживания труб водопроводов, воздуховодов и удаления ледяных пробок. Время, затрачиваемое на размораживание трубы до 30 - 40 минут. Работа без демонтажа труб, путем пропускания по трубе электрического тока при безопасном напряжении.

Длина размораживаемого участка до 12 м обуславливается длиной кабелей, которые входят в базовый комплект аппарата. В случае размораживания труб большей длины возможно увеличение кабелей до 20 - 30 м (длина размораживаемого участка до 40 - 60 м).

Преимущества:

- самые мощные аппараты доступные в России;
- простая эксплуатация;
- разморозка труб любой длины;
- безопасность, встроенный автомат;
- гарантия 12 месяцев



Технические характеристики:

Артикул	Описание	Мощность	Комплектация	Вес, кг	Габариты, см
ТР 500	Аппарат для разморозки труб ПРЕУС ТР 500	80 - 500 А, 220 В, 50 Гц, 4 кВт, напряжение на выходе 3 - 6 В	Аппарат с кабелем питания и вилкой, инструкция, кабель 6 м - 2 шт. (длина участка до 12 м), контактные зажимы для трубы - 2 шт	35	290x275x395
ТР 700	Аппарат для разморозки труб ПРЕУС ТР 700	120 - 700 А, 220 В, 50 Гц, 8 кВт, напряжение на выходе 6 - 12 В	Аппарат с кабелем питания и вилкой, инструкция, кабель 6 м - 2 шт. (длина участка до 12 м), контактные зажимы для трубы - 2 шт	50	290x275x395
ТР 1000	Аппарат для разморозки труб ПРЕУС ТР 1000	150 - 1000 А, 220/380 В, 50 Гц, 7/12 кВт, напряжение на выходе 4-7/6-12 В	Аппарат с кабелем питания и вилкой, инструкция, кабель 6 м - 2 шт. (длина участка до 12 м), контактные зажимы для трубы - 2 шт	65	290x275x395

Группа компаний ПРЕУС

Горячая линия по технике тел.: +7 495 640-2940

Московская обл, гпг Нахабино, ул. Вокзальная, 25

info@preus-hp.ru www.preus-hp.ru

6. Механизм ВРЕЗКИ ВРТ-1-01.

Позволяет осуществлять врезку в водопроводы под давлением до 10кг/см², не отключая при этом потребителей. Врезка осуществляется фрезерованием стенки трубы кольцевой фрезой через задвижку, установленную на фланец, приваренного на трубу отвода.

Ввод и вывод инструмента (фрезы с центрирующим сверлом), и фрезерование происходит при открытой задвижке. Конструкция механизма обеспечивает герметичность его установки на фланец. Вращение фрезы производится с помощью пневмодрели или гидросверла через соответствующий переходник. Подача фрезы – винтовым механизмом с ручным приводом.



ТЕХНИЧЕСКИЕ ДАННЫЕ

Диаметр фрез, (Фирма AEG) Ø мм	38; 51; 79; 95; 121.*
Привод фрезы	Пневмодрель или гидросверло мощностью на шпинделе 1,6 кВт (2,2 л. с.), частотой вращения шпинделя 200-450 об/мин.
Подача фрезы	механическая (вручную)
Типонаминалы задвижек, на которые предусмотрена установка механизма, Ду	80; 100; 150; 200. **
Масса устройства	Не более – 25кг.
ГАБАРИТНЫЕ И УСТАНОВОЧНЫЕ РАЗМЕРЫ	
Длина общая с фрезой и сверлом мм	min – 880;
Диаметр соединительного фланца Ø мм	295
Вылет фрезы с центр. сверлом относительно фланца мм	min -70;
Вылет фрезы с центр. сверлом в рабочем состоянии мм	max – 415 (+50-рабочий ход)
Максимальный рабочий ход фрезы мм	50
Хвостовик вала для присоединения переходника привода	наружный квадрат 14х14
КОМПЛЕКТНОСТЬ	
Механизм врезки	1 шт.
Переходник- квадрат 14х14 внутр. - конус наружный Морзе3	1 шт.
Переходник –квадрат 14х14 внутр - внутр резьба М12х1,25-	1 шт.
Паспорт	1 шт.
Фрезы	По заявке.

Рекомендуемые марки приводов: Пневмодрель ИП-1016Б или ИП-1016, в комплекте с компрессором, или сверло гидравлическое СРГ-13, в комплекте с гидростанцией. Возможно использование другого пневматического или гидравлического привода, с соответствующими техническими характеристиками.

7. Система телеинспекции для водозаборных скважин.

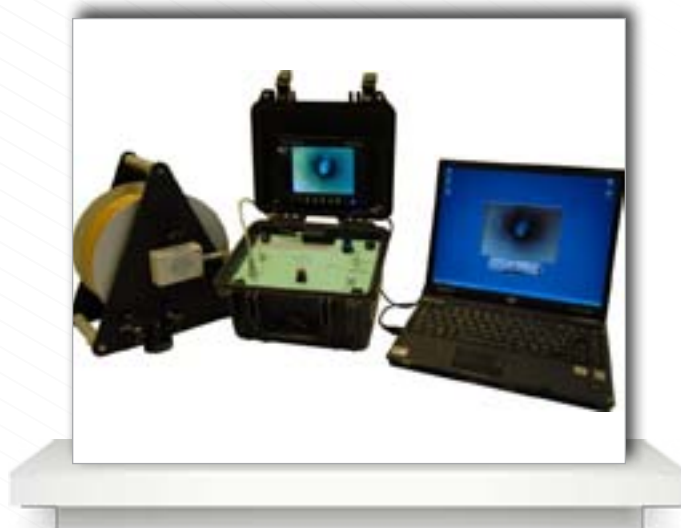
Используя свой обширный опыт в проектировании и производстве телеинспекционных систем для скважин и колодцев, мы создали инновационную систему ТВ-CAMERA.1, она полностью соответствует всем требованиям наших клиентов по простоте использования, надежности, компактности и эффективности.



Водонепроницаемость камеры до 350 м водяного столба (до 35 бар)

Вся система состоит из:

- барабана со специальным бронированным кабелем;
 - головки камеры;
 - блока управления со встроенным ЖК-дисплеем;
 - устройства видеозаписи с USB интерфейсом и микрофоном, а также зарядного устройства.
- Фото, видео и звук, записанные в скважине и комментарии могут быть сохранены на любой внешний носитель (ноутбук или устройство записи).



Группа компаний ПРЕУС

Горячая линия по технике тел.: +7 495 640-2940

Московская обл, пгт Нахабино, ул. Вокзальная, 25

info@preus-hp.ru www.preus-hp.ru

Технические характеристики камеры.

Диаметр	40 мм
Длина	150 мм
Тип матрицы	CCD 1/3"
Разрешение	480 ТВ линий
Светочувствительность	1 lux
Подсветка	6 ярких светодиодов
Водонепроницаемость	IP68, погружаемость в воду до 350 м

Монитор

Экран	7" ЖК
Развертка	16:9
Поворот изображения	Влево/вправо/верх/них
Разрешение	480 xRGB x 234x Stripe
Система	NTSC/PAL

Блок управления

Электроснабжение	Внутренний или наружный аккумулятор 12 В, работа до 6 часов
Выход	USB 2.0 и микрофон для записи видео и звуковых комментариев на дополнительный ноутбук
Аналоговый видео выход	BNC-коннектор
Вес	5 кг
Габариты	27x25x18 см

Доступные модели

TEL300000	Система в сборе с кабелем 50 м	26x28x31 см – 7 кг
TEL301000	Система в сборе с кабелем 100 м	26x28x31 см – 8 кг
TEL3015000	Система в сборе с кабелем 150 м	36x28x31 см – 9,5 кг
TEL302000	Система в сборе с кабелем 200 м	26x28x31 см – 10,5 кг
TEL303000	Система в сборе с кабелем 300 м	46x28x31 см – 13,4 кг
TEL304000	Система в сборе с кабелем 400 м	46x28x38 см – 17,4 кг
TEL305000	Система в сборе с кабелем 500 м	46x28x38 см – 20 кг



Барабаны на 50, 100 и 300 м

Дополнительные аксессуары:



ASPO 50

Пластиковый пруток 50 мс адаптером для камеры
51х62х22 см – 5,55 кг
Адаптер Ø4,2 см – 12 см 57х43х33 см – 10,4 кг



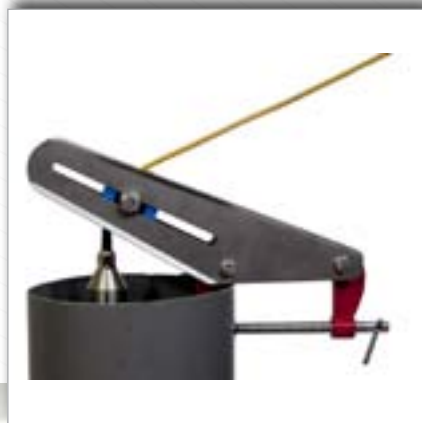
TEL902000

Центратор из нержавеющей стали
Габариты собранного 10,5х10,5х19 см
Габариты открытого 33,2х33,2х12 см



TEL903000

Тренога для подвески камеры и спуска ее в колодец



TEL904000

Позиционер камеры на краю обсадной колонны



Ящик для переноски и хранения кабельного барабана

TELVAL000: для 50 – 100 м барабана
34х40х33 см – 6,6 кг
TELVAL001: для 150 – 200 м барабана
41х40х33 см – 7,3 кг
TELVAL002: для 300 м барабана
52х43х33 см – 9 кг
TELVAL003: для 400 – 500 м барабана

8. Насадки для очистки трубок котлов и теплообменников.

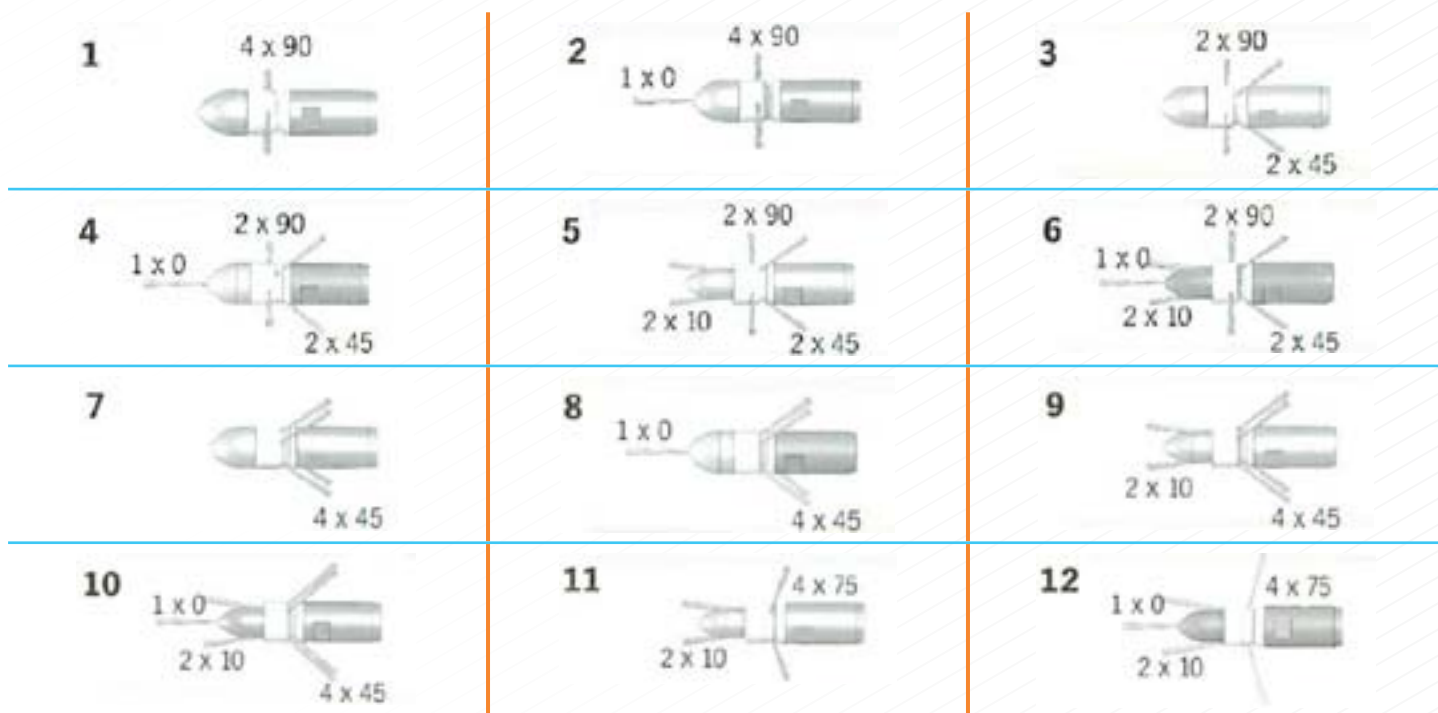
Роторные насадки Aquatwister.

Роторные насадки Aquatwister для эффективной прочистки труб малого и среднего диаметра выполнены из твердой стали (до 48 HRC). Доступны 12 типов роторных насадок с различным направлением струй для эффективной очистки. Применяются для очистки трубок теплообменников, котлов, стояков водоснабжения и других труб. Рабочее давление до 1500 бар.

Примечание:

После использования насадки должны быть вымыты и обработаны смазкой;

Для заказа форсунок необходимо указать производительность и рабочее давление аппарата высокого давления воды;



Тип	Артикул	Описание	Диаметр, мм	Длина, мм	Вес, гр	Вход
1-12	9010	Роторная насадка	10	46	21	M7x1, 1/16"
1-12	9012	Роторная насадка	12	48	30	1/8" BSPF, 1/8" NPTF
1-12	9016	Роторная насадка	16	51	55	1/8" BSPF
1-12	9018	Роторная насадка	18	56,5	69	1/4" BSPF, 1/4" NPTF
1-12	9020	Роторная насадка	20	60,5	85	1/4" BSPF, 1/4" NPTF
1-12	9022	Роторная насадка	22	65,3	144	3/8" BSPF, 3/8" NPTF
1-12	9028	Роторная насадка	28	96	189	3/8" BSPF, 3/8" NPTF